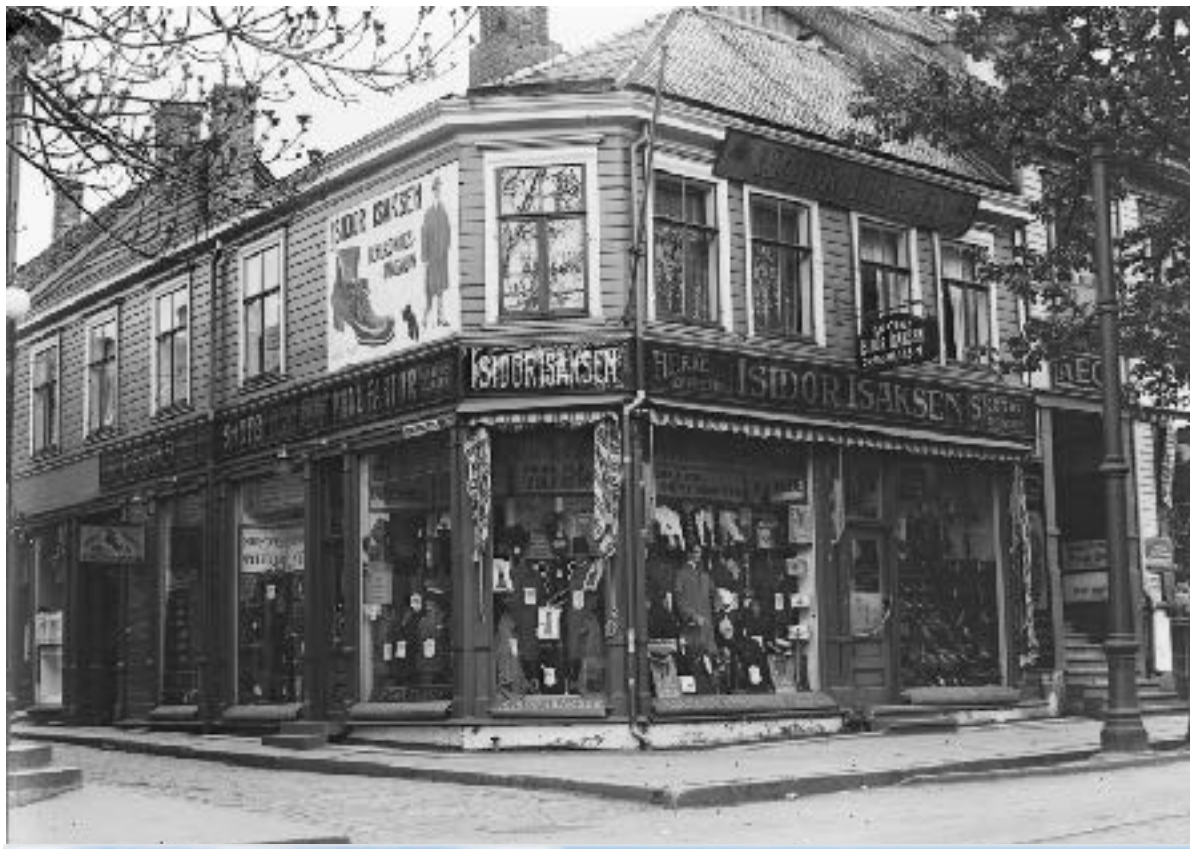


SØNDRE GATE 27

KJELL HARRY LYNGAAS





HVORFOR?

Mål: etablere et moderne, profesjonelt kontor for ingeniørvirksomheten

Mening: vise at det ikke trenger å være et motsetningsforhold mellom tilbakeføring og fremtidsvisjon:

Det ytre anerkjenner uttrykket fra 1920-tallet, men innvendig kontor moderne i 2017 standard

Mål: Gjenskape gatefasaden slik de så ut ved forrige århundreskifte...

Mening: anerkjenne strøket som den gang representerte et område i utvikling og ekspansjon...

Mål: Aktivisere området / få tilbake noe av livet i nerbyen

Mening: signalisere til forbipasserende at gården betyr noe, løfte inntrykket av gate / veit - kanskje inspirere andre

.... joda.. kafé / kaffebar med mye rustikk innvendig, men for den som kjenner bransjen står noe av det mest avanserte utstyret som finnes innen kaffebygging og kvalitetssjekk her... :)

Motto: Følge med i tiden, men også dvele og reflektere...